

Brandschutzbedarfsplan der Stadtgemeinde Bremen

Schutzziel(e) und Standorte



Feuerwehr Bremen

Leitender Branddirektor Dipl.-Phys. Karl-Heinz Knorr

1



Feuerwehr Bremen
Ltd. Branddirektor Dipl.-Phys. K.-H. Knorr

Schutzziel

Die Stadtgemeinde Bremen hat gemäß § 6 Absatz 3 Bremisches Hilfeleistungsgesetz (BremHilfeG) den örtlichen Verhältnissen entsprechend in einem Brandschutzbedarfsplan ein Schutzziel zu definieren, das auf der Basis eines standardisierten Schadensereignisses bestimmt, wie viele Feuerwehrleute mit welchen Fahrzeugen in welcher Fahrzeit einen an einer befahrbaren Straße gelegenen Einsatzort regelmäßig erreichen müssen, um wirksame Gefahrenbekämpfung leisten zu können.

Die organisatorische, personelle und materielle Vorhalteplanung der Feuerwehr ist an diesem Schutzziel auszurichten.

2



Schutzziel:

Die Vorgabe eines Schutzziels ist Ausdruck des politisch gewollten Maßes an (nicht-polizeilicher) Sicherheit durch die hierfür zuständigen legislativen und/ oder exekutiven Gremien.

Diese müssen in der Folge auch die für die Schutzzielerfüllung notwendigen finanziellen Mittel bereitstellen, weil sich diese aus der Schutzzielvorgabe in hoher Stringenz ableiten lassen.

Das Schutzziel bestimmt daher maßgeblich die Vorhalte für Brandschutz und Technische Hilfeleistung, somit die personelle, materielle und bauliche Ausstattung der Feuerwehr und damit auch die hier daraus entstehenden Kosten.

3



4



Sinn des (ersten) Schutzziel:

Das durch das erste Schutzziel zeitlich vorgegebene erste Eingreifen der Feuerwehr dient nicht der Brandbekämpfung, sondern der Menschenrettung aus benachbarten Räumen / Wohnungen.

5



Schutzziel:

Senatsbeschlüsse vom 18.01.2000 und 04.10.2006:

Die Feuerwehr ist so aufzustellen, dass jede Einsatzstelle von

- 8 Einsatzkräften mit einem Hilfeleistungs-Löschfahrzeug (HLF) und einer Drehleiter (DLK)
- regelmäßig in einer Fahrzeit von 10 Minuten erreicht werden kann („erstes Schutzziel“).

Nach

- weiteren 5 Minuten sollen
- weitere 6 Einsatzkräfte mit einem HLF an der Einsatzstelle eintreffen („zweites Schutzziel“).

6

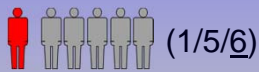


Schutzziel = zeitliche und personelle Komponente!

1,5 Min. + 1,5 Min. + 10 Min.



Disposition Ausrückzeit Fahrzeit



+



+



7



Zeitliche Schutzziel-Erfüllung über alle Ortsteile:

Jahr	Zeitliche Erfüllung 1. Schutzziel	Zeitliche Erfüllung 2. Schutzziel
2004	96,8 %	95,5 %
2005	96,8 %	95,6 %
2006	96,0 %	94,8 %
2007	97,1 %	93,5 %
2008	97,0 %	94,0 %
2009	97,1 %	95,0 %
2010	94,9 %	94,9 %
2011	95,4 %	94,1 %
2012	96,7 %	98,8 %
2013	95,2 %	98,3 %

8



Zeitliche Schutzziel-Erfüllung nach Ortsteilen differenziert:

Erhebliche Abweichungen vom sehr guten Gesamtergebnis ($\approx 95\%$) in den Ortsteilen

- Borgfeld (30,36 %)
- Oberneuland (51,25 %)
- Lehesterdeich (72,64 %) im Osten und
- Arsten (76,06 %)
- Kattenesch (80,00 %) im Süden

(Nicht berücksichtigt sind Ortsteile wie Lesumbrok, Blockland, Timmersloh, Strom etc.)

9



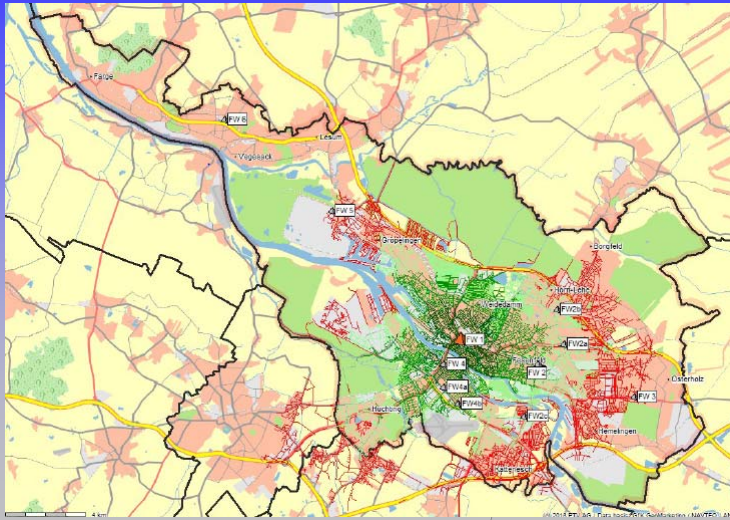
Lage der Feuer- und Rettungswachen der Berufsfeuerwehr



10



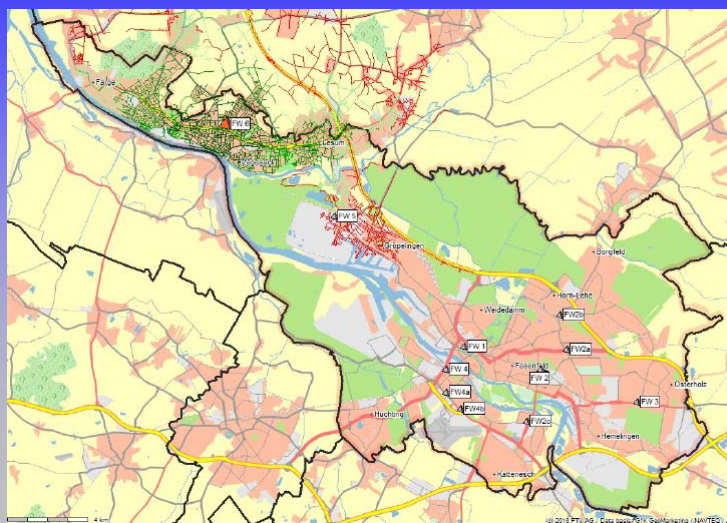
Fahrzeiten-Auswertung durch den Gutachter:



FW 1



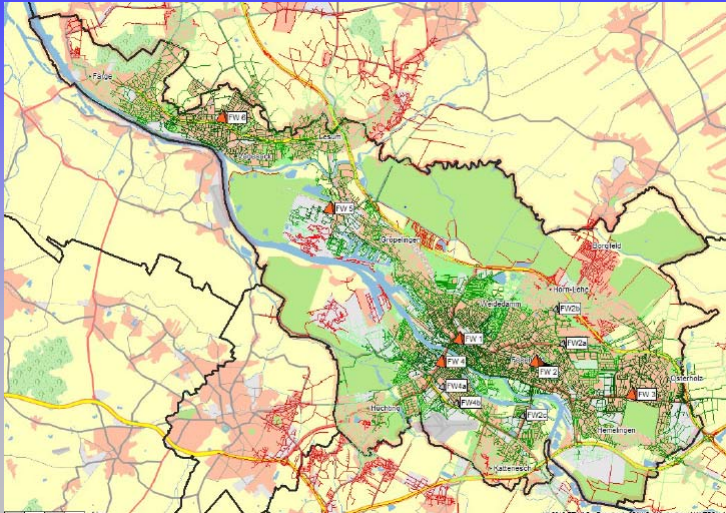
Fahrzeiten-Auswertung durch den Gutachter:



FW 6



Fahrzeiten-Auswertung durch den Gutachter:



Alle FW'n

13



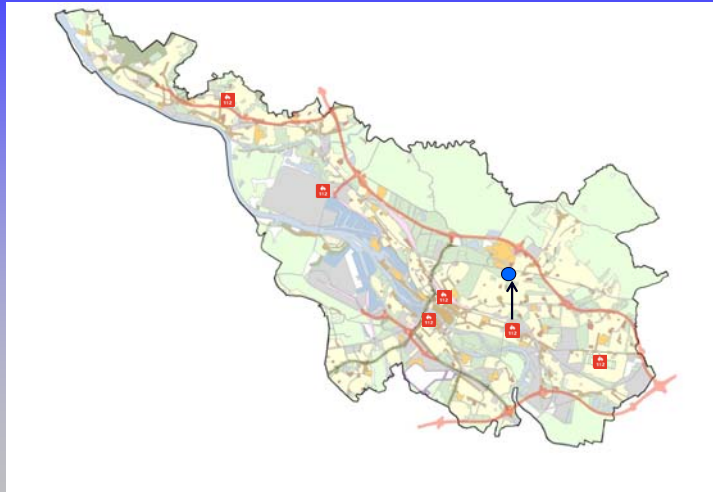
Variante „A“

- Verlagerung der Feuerwache 2 zur Berckstraße
- Verlagerung der Feuerwache 4 zur Neuenlander Str.

14



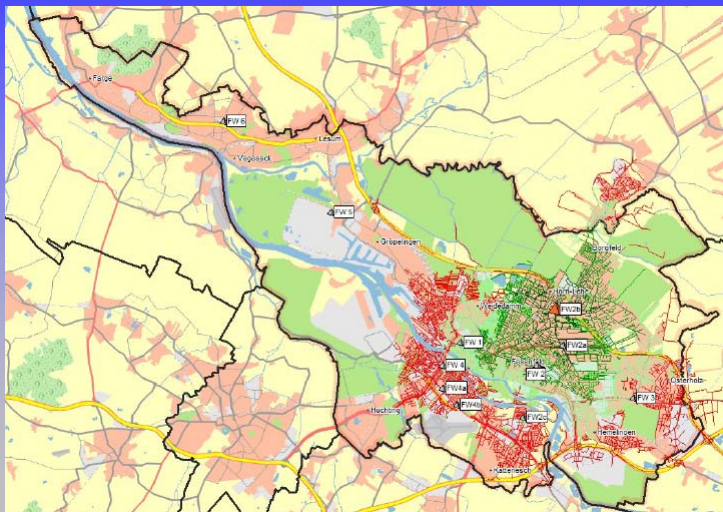
Feuerwache 2 zur Berckstraße



15



Fahrzeiten-Auswertung durch den Gutachter:

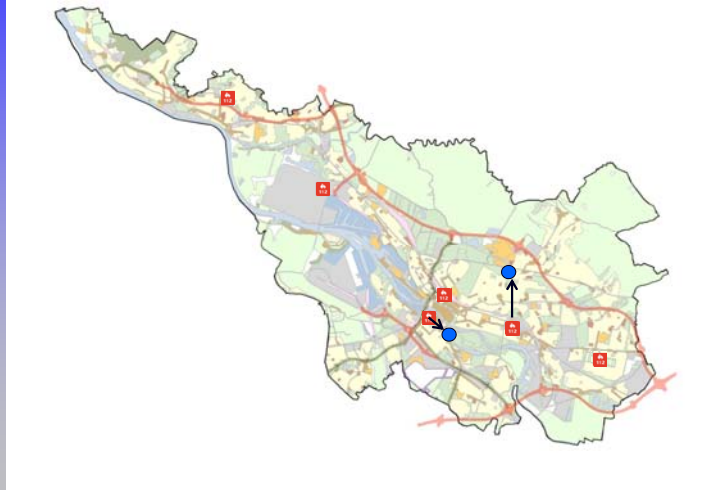


FW 2
zur
Berckstr.

16



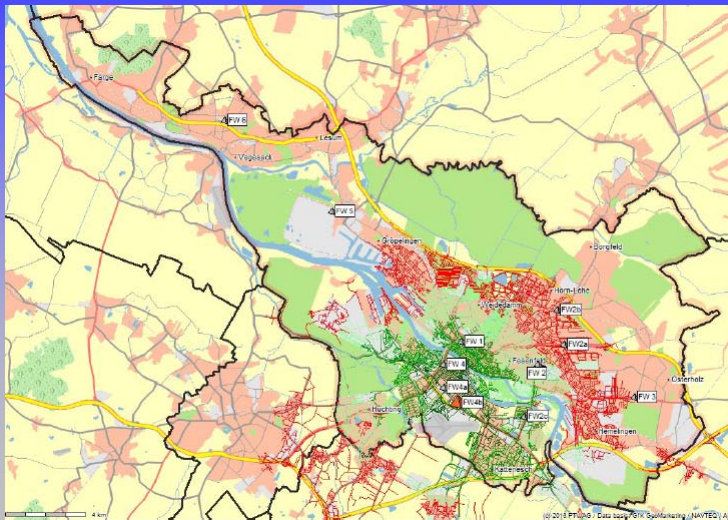
Feuerwache 2 zur Berckstraße Feuerwache 4 zur Neuenlanderstraße



17



Fahrzeiten-Auswertung durch den Gutachter:



FW 4
zur
Neuenlander
Straße

18



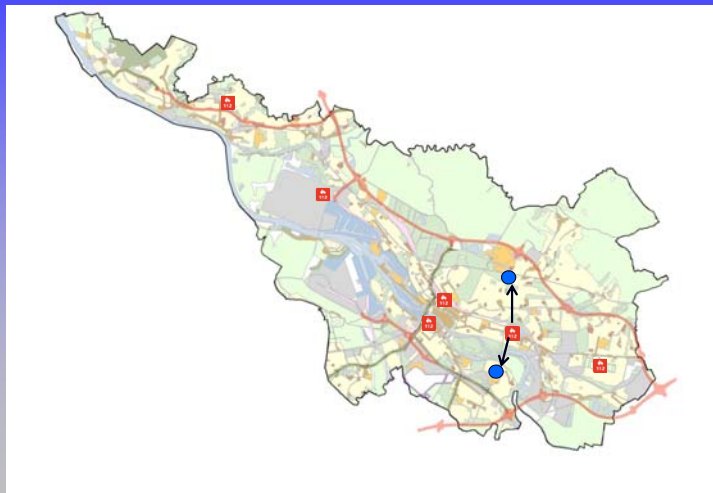
Variante „B“

- Aufteilung der Feuerwache 2 zur Berckstraße
- und nach Habenhausen

19



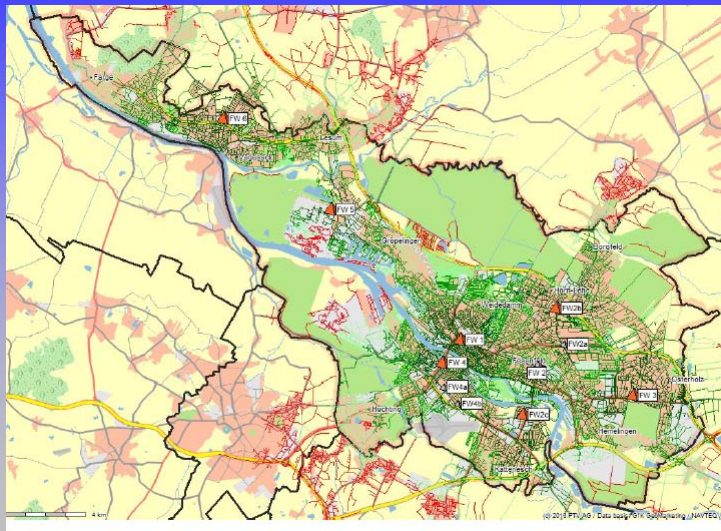
Feuerwache 2 aufgeteilt zur Berckstraße und nach Habenhausen



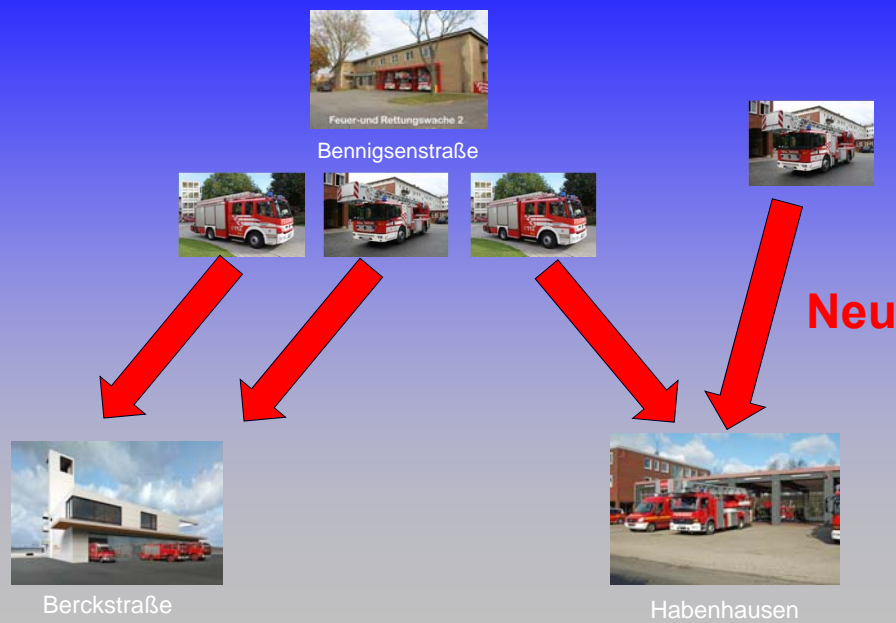
20



Fahrzeiten-Auswertung durch den Gutachter:



Aufteilung
der FW 2
1. zur Berckstraße
2. nach Habenhausen





Die 2 Varianten im Überblick



23



**Vielen Dank für Ihre
Aufmerksamkeit**

24